

●折りたたみ卓上カレンダー
＜作り方＞

1) グレーの直線を

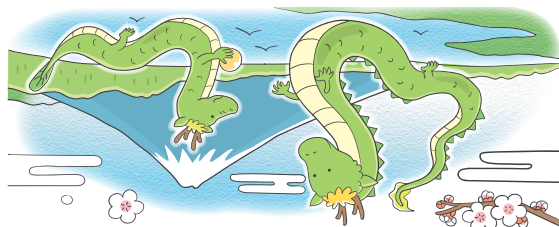
①→②の順に山折りする。

2) 「差し込む」と

書いてある部分を

反対側の端に差し込む

29	赤口	30	先勝	31	友引	1	2	3	4
22	大安	23	赤口	24	先勝	25	友引	26	27
15	仏滅	16	大安	17	赤口	18	先勝	19	20
8	先勝	9	友引	10	先勝	11	赤口	12	13
1	赤口	2	先勝	3	友引	4	先勝	5	6
月	火	水	木	金	土	日			

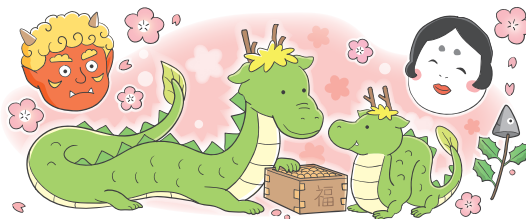


2024 (令和6年)

JANUARY



2 FEBRUARY
2024 (令和6年)



29	30	31	1	2	3	4
5	6	7	8	9	10	11
12	13	14	15	16	17	18
19	20	21	22	23	24	25
26	27	28	29	1	2	3
月	火	水	木	金	土	日