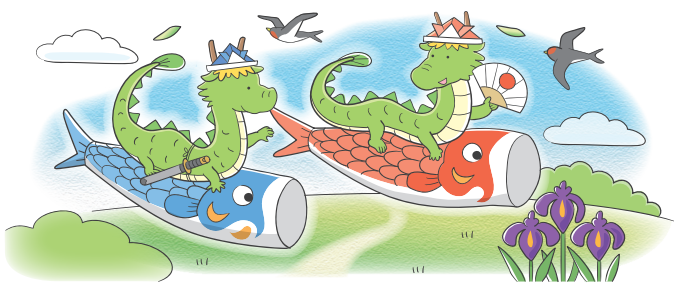


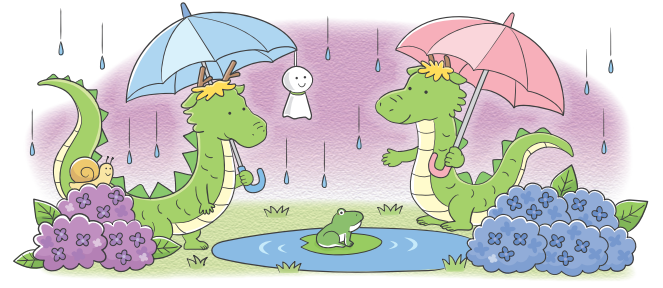
2024年  
(令和6年)  
5月



日 にちようび	月 げつようび	火 かようび	水 すいようび	木 もくようび	金 きんようび	土 どようび
28	29	30	1	2	3 けんぽうきねんび 憲法記念日	4 みどりの日
5 こどもの日	6 ふりかえきゅうじつ 振替休日	7	8	9	10	11
12 ははひ 母の日	13	14	15	16	17	18
19	20	21	22	23	24	25
26	27	28	29	30	31	1

- ★【5月3日】憲法記念日 ・日本国憲法（今の日本の国の大もとになる決まり）が実施されたのを記念した日
- ★【5月4日】みどりの日 ・自然に親しみ、豊かな心を育てる日
- ★【5月5日】こどもの日 ・子どもの幸せを考え、元気で立派に育つように願う日
- ★【5月2日曜日】母の日 ・お母さんに感謝の気持ちをつたえる日

2024年  
(令和6年)  
6月



日 にちようび	月 げつようび	火 かようび	水 すいようび	木 もくようび	金 きんようび	土 どようび
26	27	28	29	30	31	1 ころも 衣がえ
2	3	4	5	6	7	8
9	10 にゅうばい 入梅	11	12	13	14	15
16	17	18	19	20	21	22
23 ちちひ 父の日	24	25	26	27	28 げし 夏至	29
30	1	<ul style="list-style-type: none"> <li>★【6月1日】衣がえ ・季節の変わり目に服をとりかえるならわし</li> <li>★【6月11日ごろ】入梅 ・梅雨の季節にはいること～雨やくもりの日がつづく</li> <li>★【6月第3日曜日】父の日 ・お父さんに感謝の気持ちをつたえる日</li> <li>★【6月22日ごろ】夏至 ・一年のうちで昼がいちばん長く夜がみじかい日</li> </ul>				